



WL120 | AED トレーナー Essentials

使用マニュアル(日本語)

イントロダクション

Prati AED トレーナーは、本物の AED (自動体外式除細動器) の使い方を誰でも効果的に習得できるよう設計されています。この AED トレーナーには、訓練者が AED の機能をよく理解できるように、予めプログラムされたシナリオが搭載されており、緊急事態で AED を使用する際に必要とされる基本的な技術のデモンストレーションすることができます。これらのシナリオは、「2010 American Heart Association Guidelines for CPR and ECC」に準拠しています。

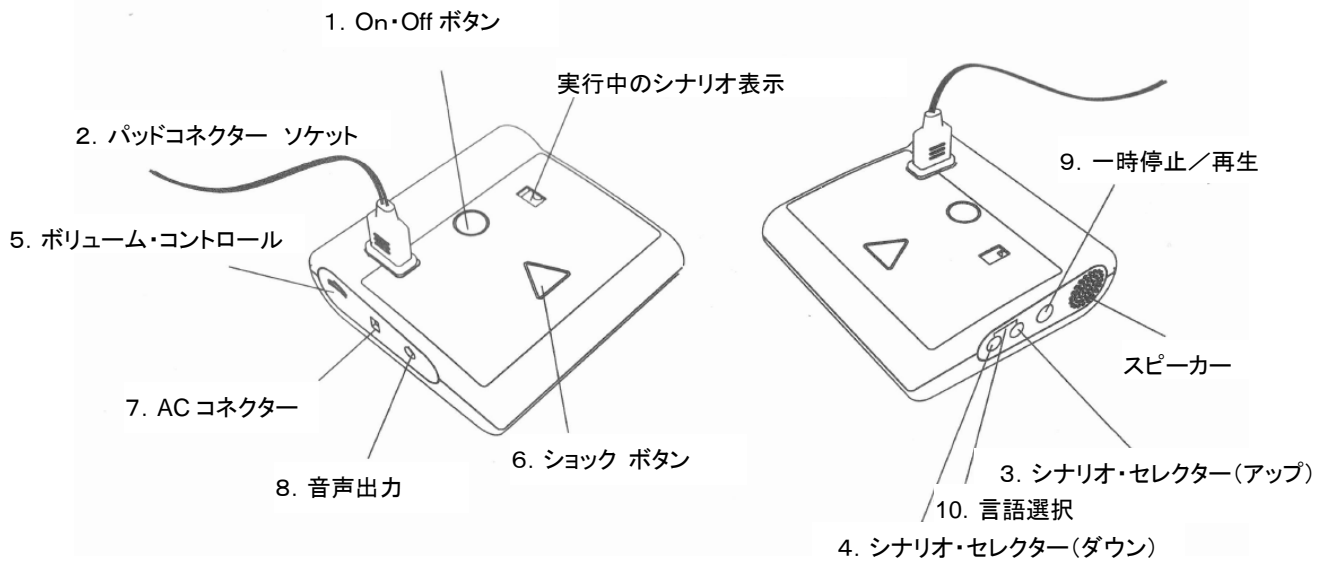
注記)

本物の AED を使用する前に、緊急時対応要員は AED の使い方を含む適切なトレーニングプログラムを修了しておく必要があります。それらの講習会を修了することで、AED の使い方の習熟のみならず、適切な医療プロトコールや手順と同じくらい CPR (心肺蘇生法) の手技に習熟しておくべきです。

Practi AED トレーナー Essentials は

1. ショックの実行を模擬的に行います。トレーニング中の安全を確保するため、電圧は低く抑えられており、実際にショックを実行することはできません。
2. CPR マネキンに対して使用するよう設計されています。
3. 実際の、突然の心停止発生をシミュレーションする2つのシナリオがプリセットされています。本マニュアルの 9 ページに記載されているシナリオをご確認ください。
これらのシナリオは、国際的に認知されている蘇生プログラムに基づいて開発されています。地域の医師や消防署に、追加のトレーニングやプロトコール、教材があるかご確認ください。

装置図



機能詳細

1. ON・OFF ボタン

電源をONにするには、このボタンを押します。電源をOFFにするには、再度このボタンを押します。

2. パッドコネクター ソケット

このソケットに、トレーニングパッド・コネクターを挿入します。音声で挿入するよう指示され、LEDが点滅して挿入する場所を示します。正確に挿入されると、LEDは覆い隠されます。

3. シナリオ・セクター(アップ)

予めプログラムされたシナリオが入っています。次のシナリオに変更するには、アップボタン(+)を押してください。

4. シナリオ・セクター(ダウン)

予めプログラムされたシナリオが入っています。前のシナリオを変更するには、ダウンボタン(-)を押してください。

5. ボリューム・コントロール

使用中の音声指示の音量をコントロールします。

6. ショック ボタン

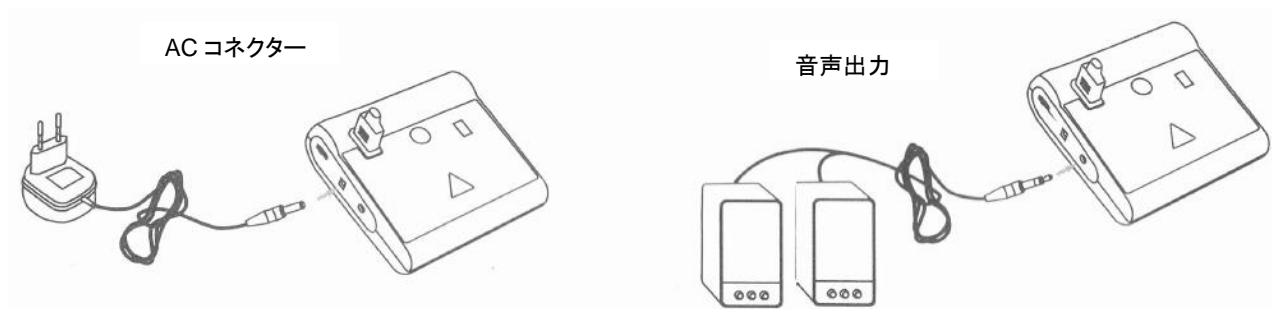
ショックのシミュレーションを行う時に押します。本機は、ショック可能な状態になると、ボタンが点滅すると共に、このボタンを押すよう音声で指示します。

7. AC コネクター

電池を使わず、AC アダプターから電源を供給することができます。市販の AC4.5V/300mA アダプターを使用してください。AC アダプターを接続しているときは、電池を使用しないでください。

8. 音声出力

音声を外部スピーカーに出力することができます。接続できる端子は、ステレオミニジャックです。
(注記: 本物の AED にはこのインターフェースはついていません)



9. 一時停止／再生

このボタンを押すと、本機のすべての操作を一時停止することができます。再度押すと、再生されます。

10. 言語選択

WL120 は2か国語を切り替えることができます。アップ・ダウンボタンを同時にしばらく押すことで、言語を切り替えます。日本版は、日本語および英語が選択できます。“-”または“=”が本体のディスプレイに表示されます。電源を入れたときのデフォルトは、日本語です。

自動シャットダウン機能

以下のいずれかの状態になった場合、本体の電源が自動的に Off になります。

1. 使用中、電池の残量が少なくなった場合、10 秒後に自動的に電源 Off
2. 一時停止状態で、8 分間何も操作されなかった場合

その他の付属品

成人パッド



接続コネクター

(黄色 x1、ピンク x1)



使用マニュアル

(英語 & スペイン語)



携帯用バッグ

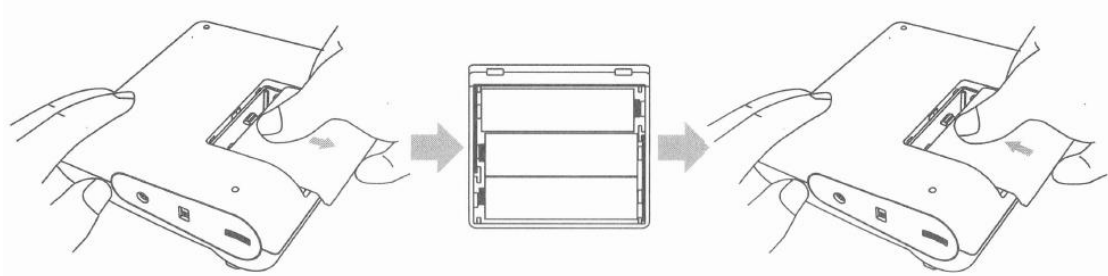


小児パッド 3



電池を入れる

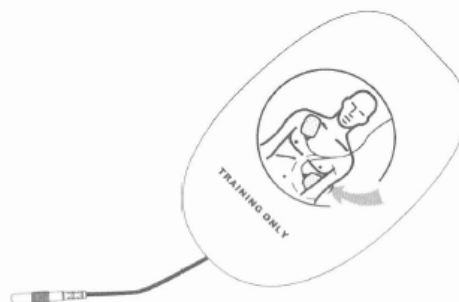
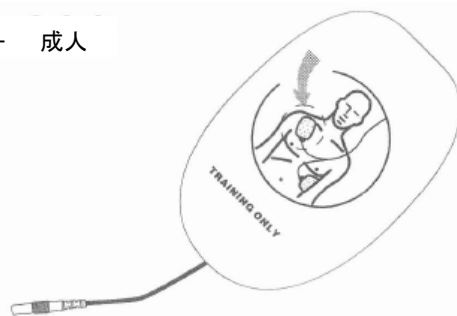
1. 本機の背面にあるバッテリーカバーを矢印の方に押し開けます。
2. 単3電池を3本、電極の方向に注意しながら挿入します。
3. バッテリーカバーを再び取り付けます。



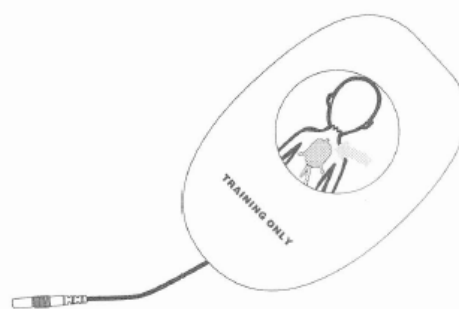
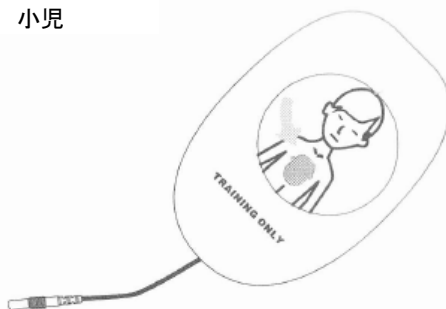
トレーニングパッド

注記:このトレーニングパッドはトレーニングの目的でしか使用できません。実機の AED に接続しても機能しませんので、ご注意ください。

トレーニングパッド — 成人



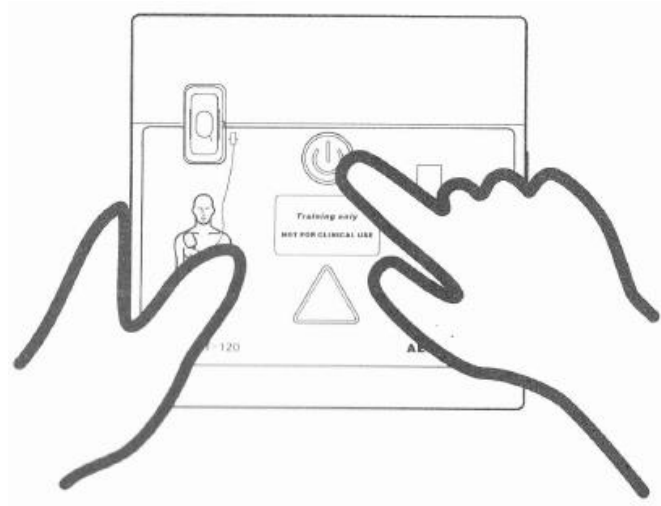
小児



操作方法

- 1) 電源を入れるには、電源ボタンを押します。それからシナリオを選択してください。
装置の電源を入れるのに緑のボタンを押します。それから、トレーニングシナリオを選択するためにシナリオ・セレクターを押します。実行されるシナリオ番号がLEDディスプレイに表示されます。

注記) 電源を切ったとしても、最後に選択されたシナリオが記憶されています。

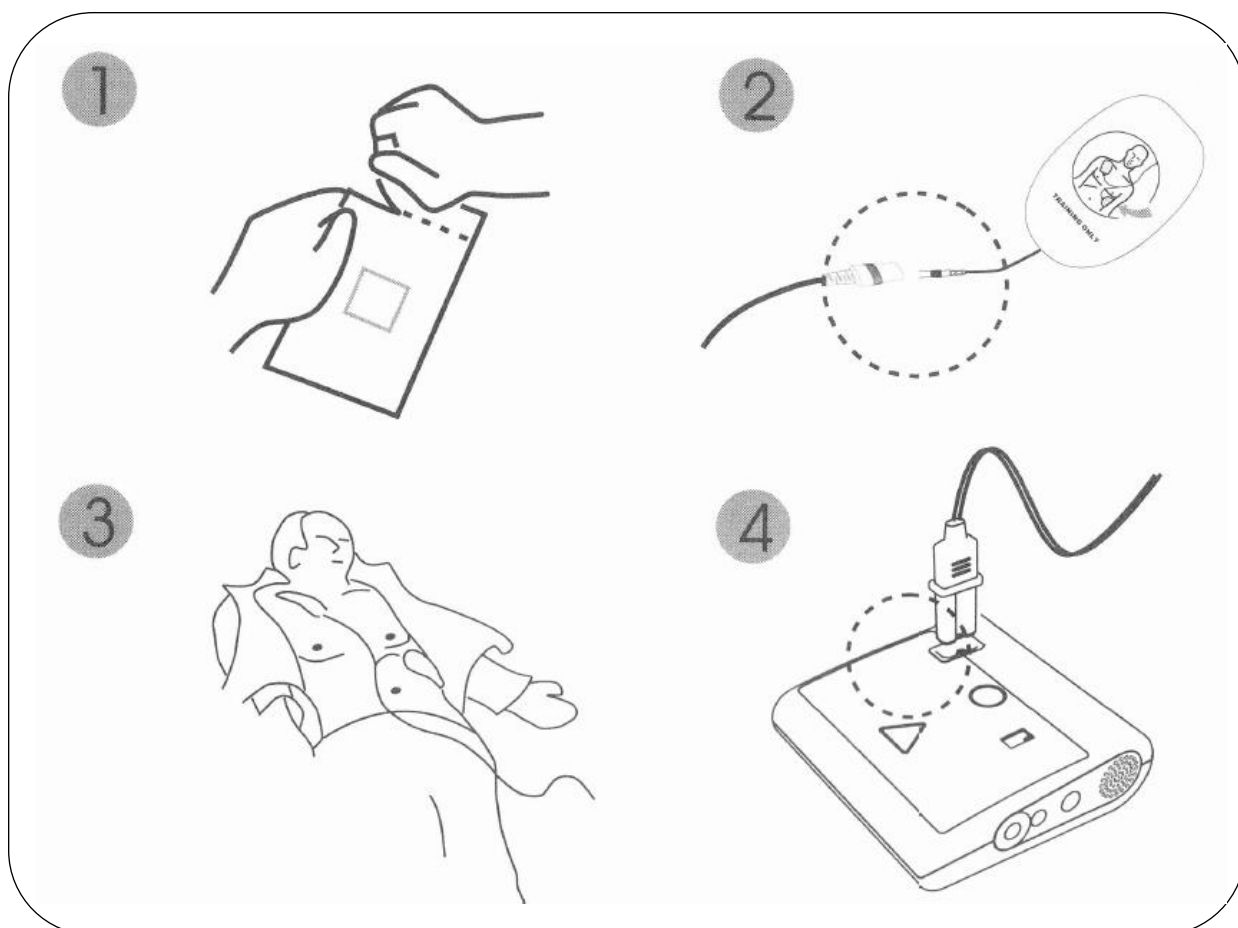


2) パッドの接続

注記) 黄色いコネクタは成人マネキン用、ピンク色のコネクタは小児マネキン用です。

接続線の接続

- ①正しいトレーニングパッドを選択します(成人、小児)
- ②接続線をそれぞれのパッドに接続します
- ③マネキンの正しい位置にパッドを貼ります
- ④オレンジのランプが点滅しているソケットに、コネクタを挿入します



注記)

- ・接続線を曲げたり伸ばしたりしないでください。
- ・ソケットからコネクタを外す際、コードを引っ張らず、コネクタ自体をつまんでください。
- ・接続線を決して引っ張らないでください。

3) 音声に従って操作

選択されたシナリオによって、音声指示に従って、患者の呼吸確認や心拍の確認、オレンジ色のショックボタンを押す、CPR を実行する、等を含め、AED トレーナーの操作を行います。



注記) 本機は患者の再評価を行う前、2 分間の間があきます。その間、LED が点滅します。

使用にあたっての注意事項

パッドのお手入れ

- ホコリや汚れがつかないように、パッドの粘着面を清潔に保ってください。
- 使わないときは、専用シートを貼り付けてください。
- パッドの粘着力が弱くなった場合は、数秒間、水で洗ってください。乾くと粘着力が回復します。洗いすぎると粘着力が弱くなる場合がありますので、ご注意ください。
- 粘着面をペーパータオルや布で拭かないでください。
- ジェル面を指やブラシのようなもので引っ搔かないでください。
- 適切なケアをすることで、パッドは何度も使うことができます。
- パッドを頻繁には洗い過ぎないでください。洗剤は絶対に使わないでください。
- 直射日光の下や高温多湿の場所、ホコリの多い場所に保管しないでください。

本体のお手入れ

- 本体の電源を OFF にしたあと、コネクタを取り外し、全てを適切に保管してください。
- 本体が汚れている場合、水または中性洗剤で湿らせた柔らかい布を使って拭いてください。布はよく絞ってください。
- 必要であれば、アルコール(イソプロパノール)で湿らせた布を使っても良いです。
- 揮発性のもので拭かないでください。
- 本体拭く際、布を湿らせすぎると、本体内部に水が染み込む可能性があるのでご注意ください。
- 研磨剤入りのクリーナーは使わないでください。
- 直射日光や高温多湿、ホコリの多い場所には保管しないでください。
- すべての付属品は、携帯用バッグに入れて保管してください。

予めプログラムされたシナリオ

シナリオ	説明	シナリオのステップ
1	心室細動(VF) — 複数回のショックが必要	ショックが必要なリズム 3ショック ショックの間は CPR ショックが不要なリズム CPR
2	心室細動(VF) — 除細動の後に回復	ショックが必要なリズム 1ショック CPR ショックが不要なリズム CPR ショックが必要なリズム 1ショック CPR

仕様および製品コンテンツ

モデル No	: WL120ES10
名称	: Practi AED トレーナー Essentials
電源供給	: DC 4.5V / 単3電池 3本
製品寸法	: 130mm × 130mm × 45mm
静電流	: <10uA
最大電流	: <300mA

製品コンテンツ

No	コンテンツ	数量	単位	備考
1	本体	1	個	
2	パッドコネクタ	2	本	黄色のコネクタ 1本、ピンクのコネクタ 1本
3	成人パッド	1	対	このパッドは、適正なメンテナンスをすることで繰り返し使用ができます
	小児パッド	1	対	
4	使用マニュアル	1	冊	英語&スペイン語
5	携帯用バッグ	1	個	ナイロン製
6	アルカリ単三電池	3	本	

※日本版は、AC アダプターは付属していません。



Copyright 2007XFT, All Rights Reserved

ISO9001
ISO13485

Manufactured for:WNL Products 330 Hopping Brook
Holliston,MA 01746 (800)884-9629

www.wnltraining.com

WL120SH2013001